

2022 03 29

ŠILTNAMIO EFEKTĄ SUKELIANČIŲ DUJŲ APSKAITA ŪKIUOSE

Projekto pristatymas Lietuvos kaimo tinklo dirbtuvėse

Parengė: **Gabija Tamulaitytė**

Programa: Kurk Lietuvai

Užsakovas: Žemės ūkio ministerija

 Kurk
Lietuvai


LIETUVOS RESPUBLIKOS
ŽEMĖS ŪKIO MINISTERIJA
THE MINISTRY OF AGRICULTURE OF THE
REPUBLIC OF LITHUANIA



ŽEMĖS ŪKIS IR KLIMATO KAITA

Žemės ūkis:

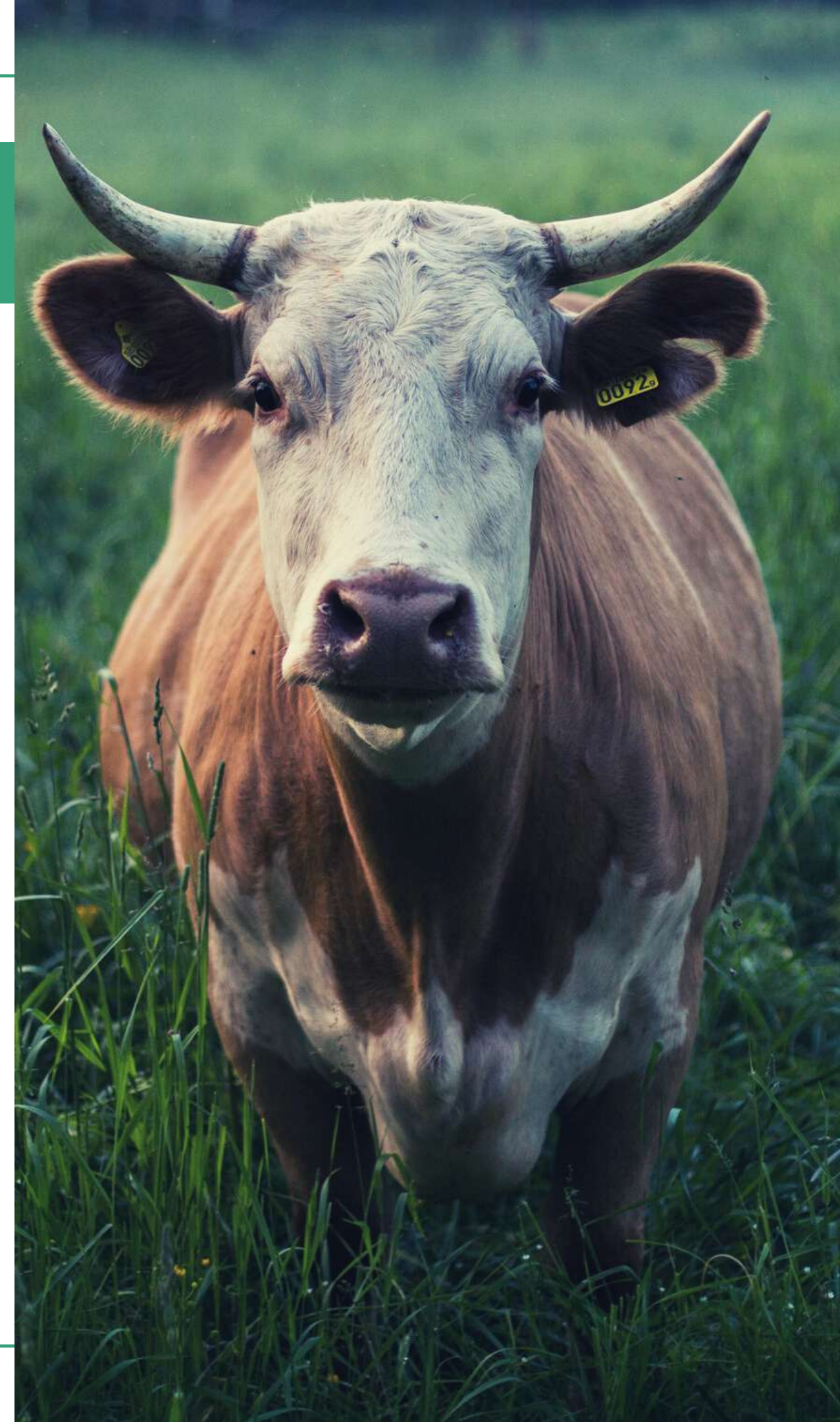
- Vienas iš jautriausių klimato kaitai sektorių
- Turi didelį potencialą ŠESD mažinimui
- Antras sektorius LT pagal ŠESD emisijas



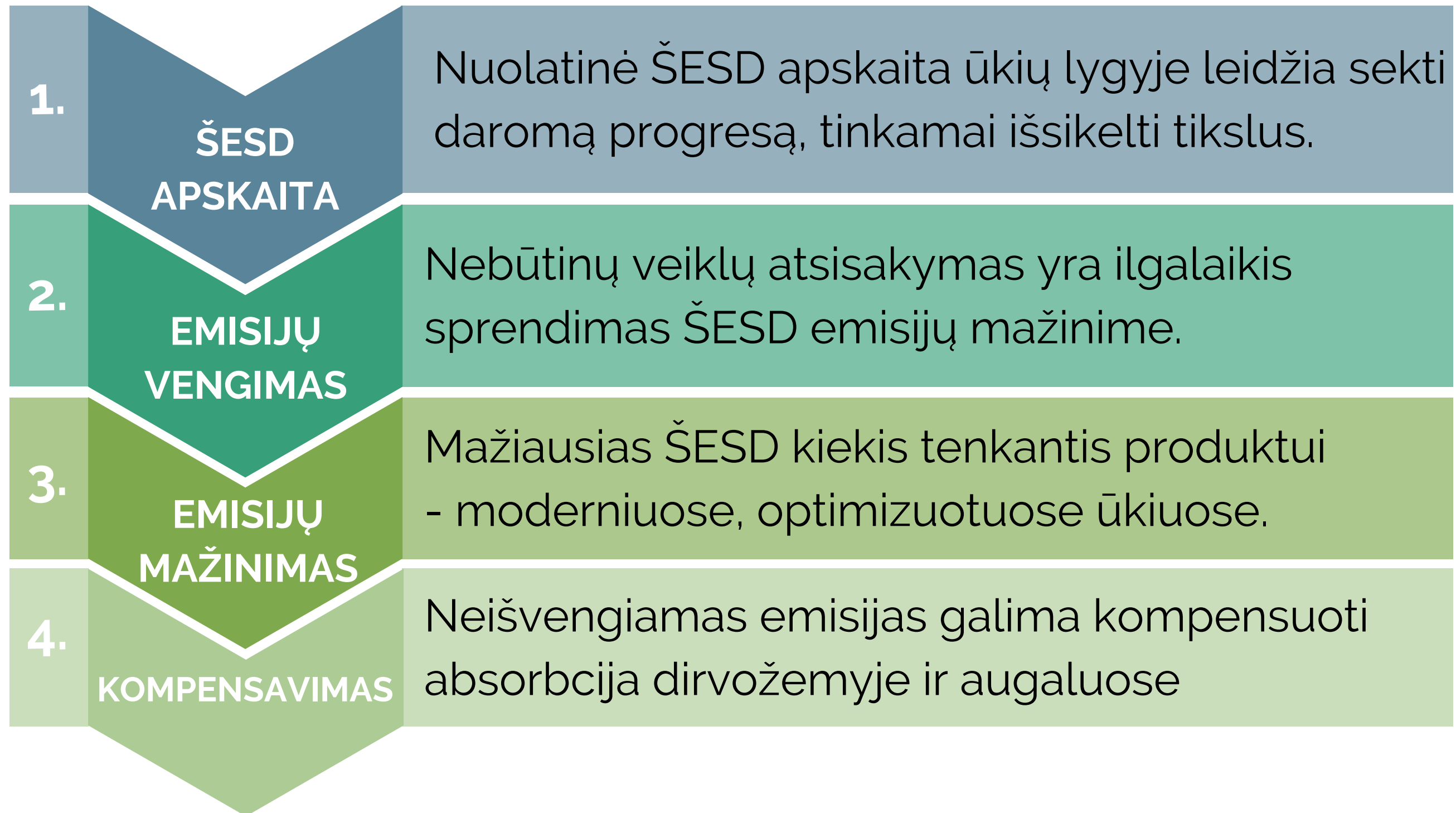
ŽEMĖS ŪKIO ŠESD ŠALTINIAI

Šiltnamio efektą sukeliančios dujos (ŠESD) skatina beprecedentę klimato kaitą.

- Metanas **CH₄**
 - Galvijų skrandžio fermentacija
 - Mėšlo laikymo sistemos ir kt.
- Azoto suboksidas **N₂O**
 - Cheminių trąšų naudojimas
 - Organinių trąšų naudojimas ir kt.
- Anglies dioksidas **CO₂**
 - Iškastinio kuro naudojimas
 - Ariamas dirvožemis ir kt.



ŠESD MAŽINIMAS ŽEMĖS ŪKYJE



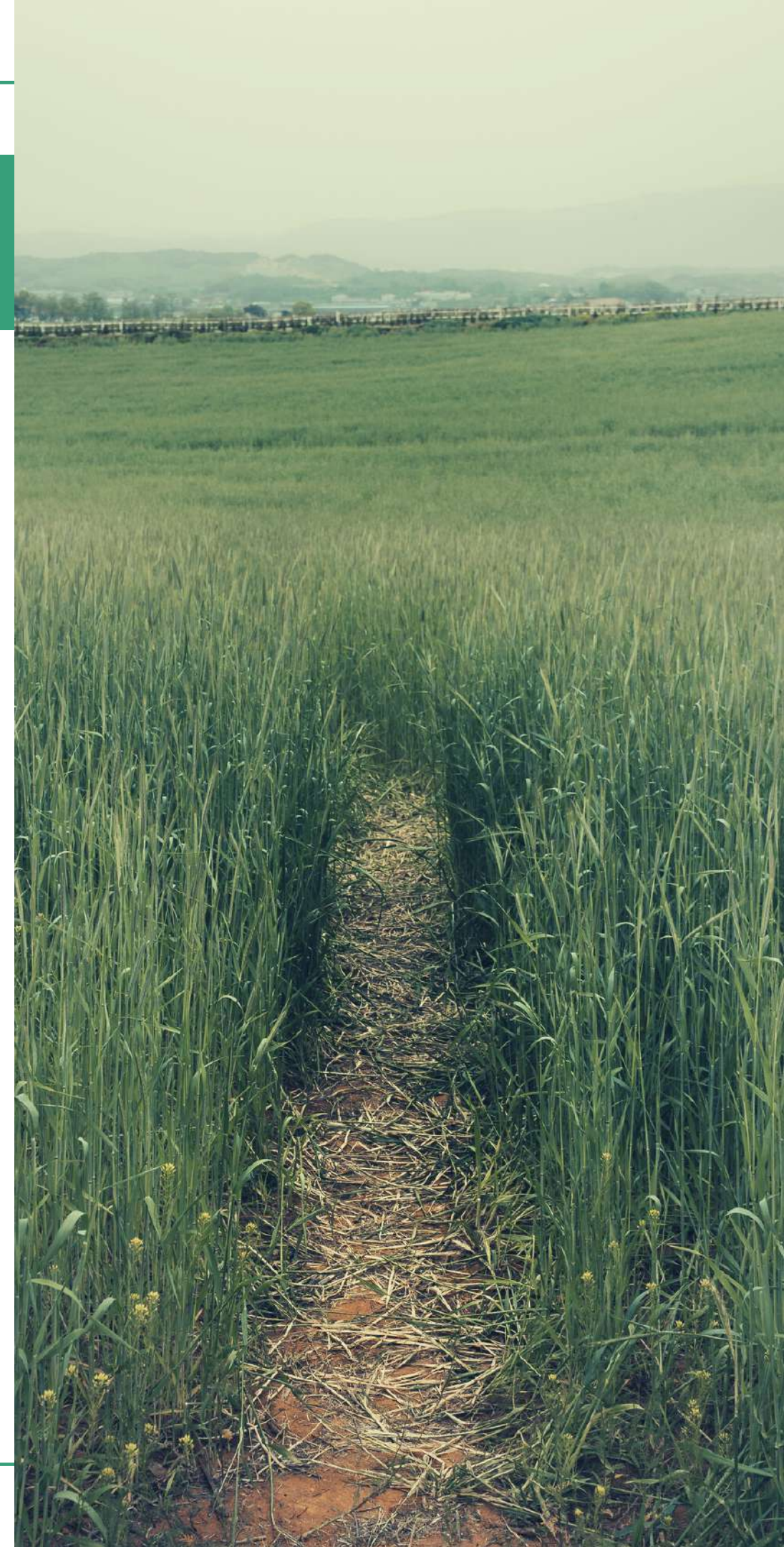
Nacionalinėje klimato kaitos valdymo darbotvarkėje yra numatoma:

iki 2030 m. siekti išmetamų **ŠESD kiekį sumažinti ne mažiau kaip 11 proc.**, palyginti su 2005 m

TIKSLAI

Nacionalinėje klimato kaitos valdymo darbotvarkėje numatyta:

- Vėliausiai iki 2025 m. turėtų būti sukurta ir pradėta taikyti ŠESD apskaitos sistema ūkių lygiu



ILGALAIKĒ ŠESD APSKAITOS NAUDA

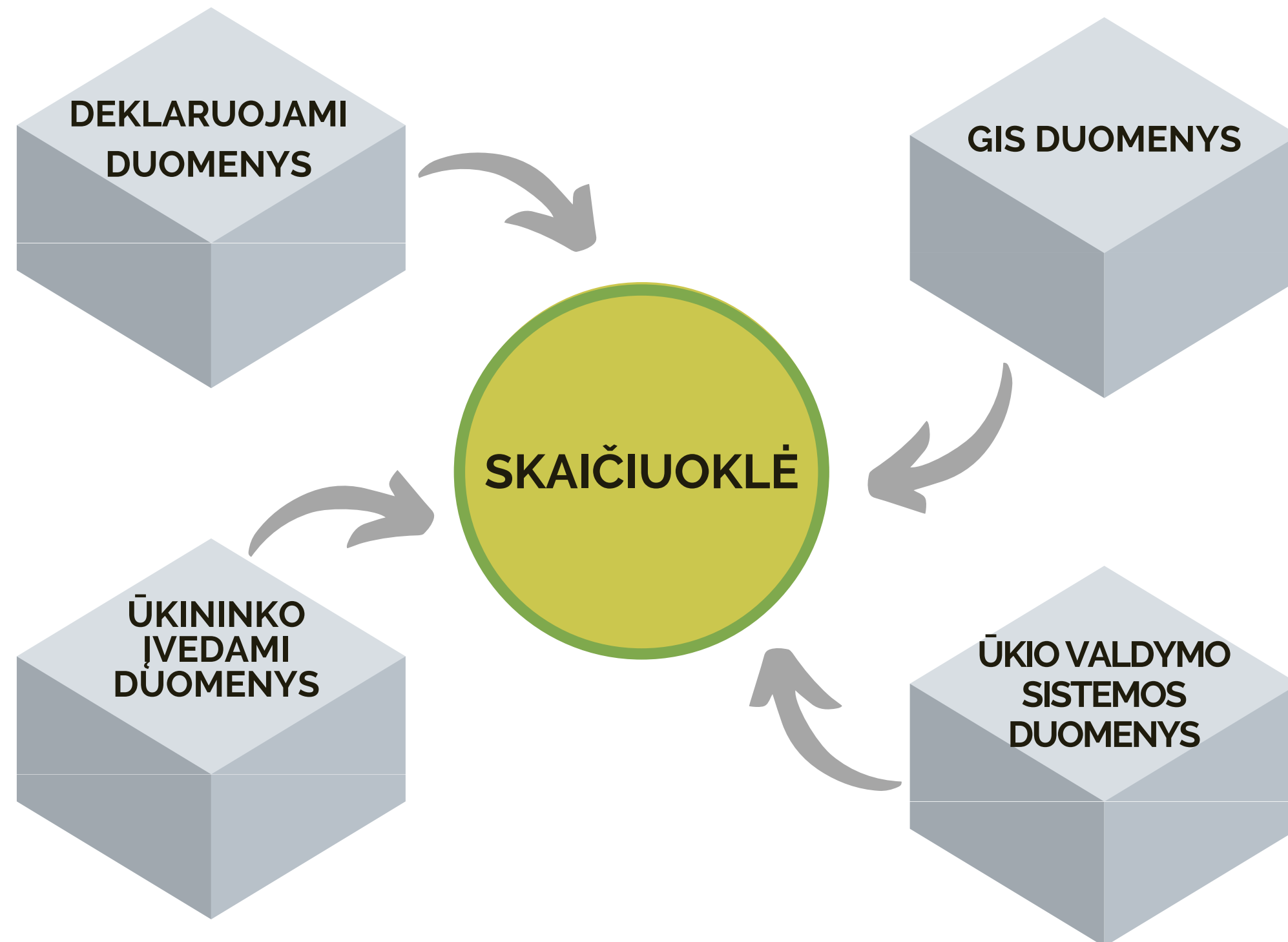
Ekoloģinis tvarums **valstybei** ir **visuomenei**



Finansinis tvarums ir ūkio našumas **ūkininkams**



ŪKIO LYGMENS APSKAITA



REIKALINGŲ DUOMENŲ PAVYZDŽIAI

KATEGORIJA

DUOMENŲ PAVYZDŽIAI

BENDRA INFORMACIJA APIE ŪKĮ

Ūkio dydis
Žemės dirbimo technologija
Dirvožemio tipas

GYVULIAI

Galvijų skaičius, pokytis
Perkamo pašaro kiekis

PASĖLIAI

Pasėlių tipas, plotas
Tarpinių pasėlių plotai
Sėjomaina

PESTICIDAI

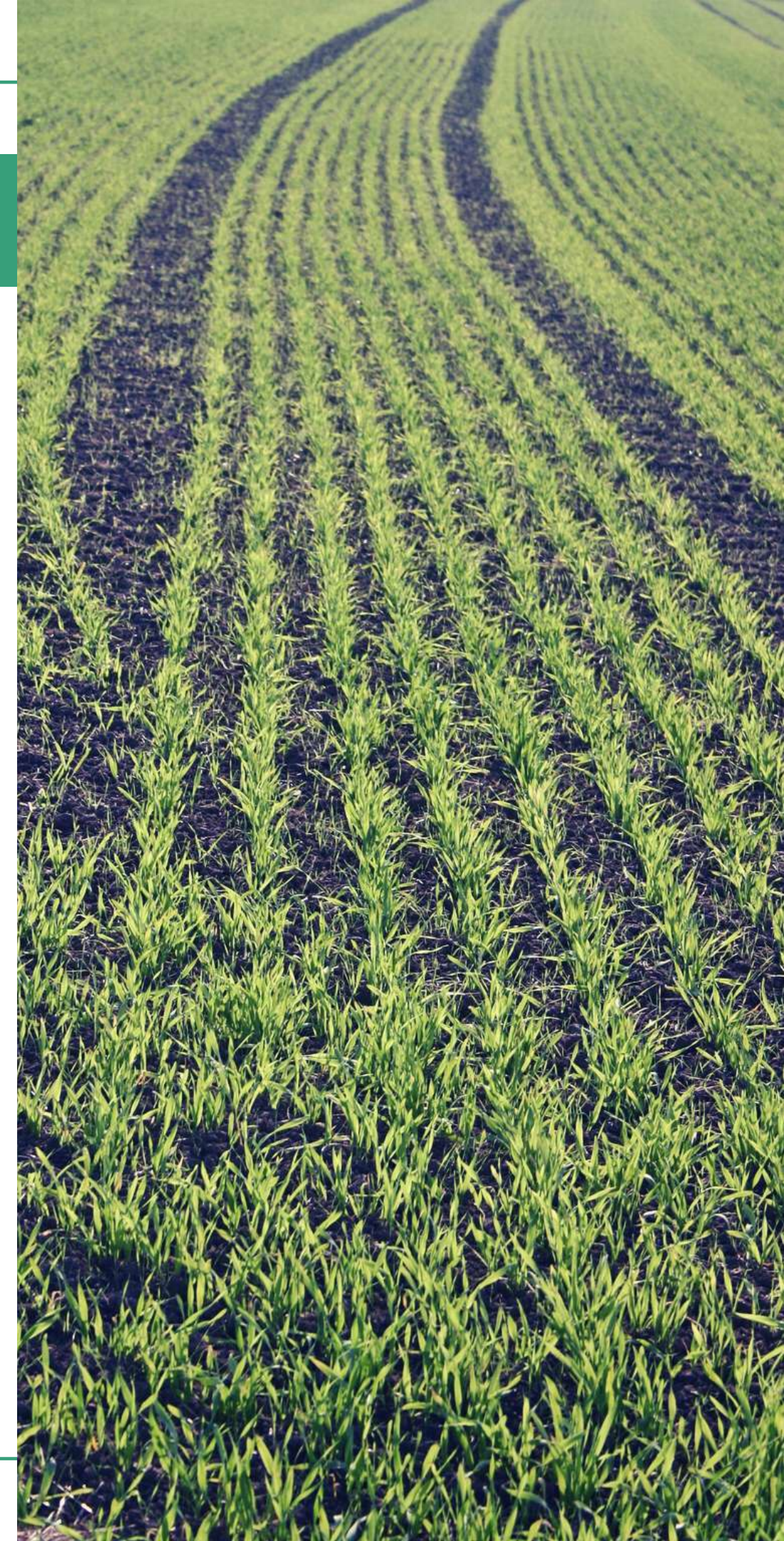
Sunaudojamas kiekis
Aplikacijos plotas

TRAŠOS

Naudojamų cheminių trąšų kiekis

ENERGIJA

Suvartojamos elektros kiekis
Sunaudojamas degalų kiekis



NAUDA ŪKININKUI

TIESIOGINĖ

Suteikia informacijos apie ŠESD emisijas

Suteikia galimybę gauti individualias konsultacijas ŠESD tematika

Padedą įvertinti sąsajas tarp ūkio našumo ir ūkio ŠESD emisijų

Suteikia galimybę gauti ženklinaimą

Prisideda prie ūkio procesų skaitmenizavimo

Suteikia galimybę dalyvauti anglies kreditų schemose

NETIESIOGINĖ

Įgalina veikti klimato kaitos kontekste
Kuriama ir palaikoma ekologinė pusiausvira

Padedą planuoti ir optimizuoti veiklas ūkyje

Įgalina pasirinkti tvariausius ir ekonomiškai našiausius žemdirbystės metodus

Didina produkto pridėtinę vertę

Sutaupo laiko

Padedą gauti papildomus finansus

DĒKOJU UŽ DĒMESI!

Kontaktai:

Gabija Tamulaitytė
gabija.tamulaityte@kurkl.lt

